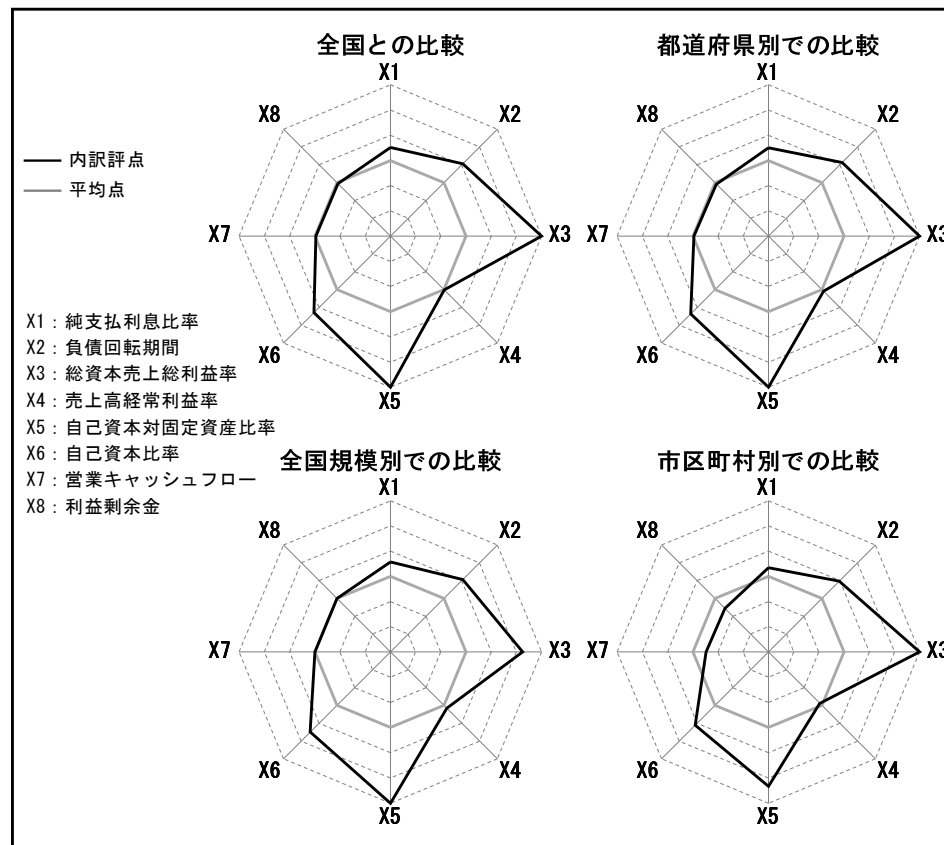
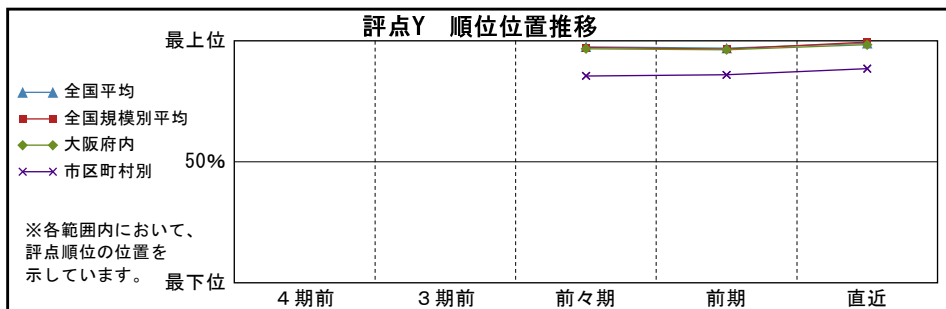
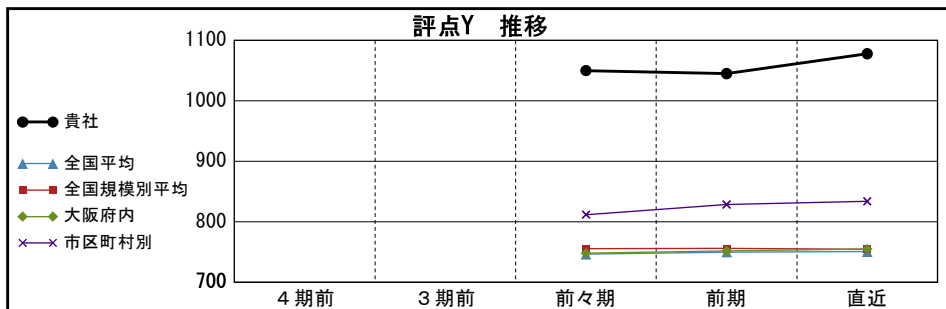


経営状況分析結果診断書

会社名：(株)西電通
 所在地：〒541-0058 大阪府大阪市中央区南久宝寺町1-4-9
 代表者：伊藤 正幸
 許可番号：大阪府知事 許可 27-134399 号

項目	4期前 (データなし)	3期前 (データなし)	前々期 (平成26年6月30日)	前期 (平成27年6月30日)	【直近】 (平成28年6月30日)
評点Y	—	—	1050	1045	1078
(前年との増減)	—	—	—	-5	+33
全国	会社数	—	144,255社	145,729社	144,920社
	順位	—	3,541位	4,285位	1,416位
	割合	—	上位2.5%	上位2.9%	上位1.0%
	平均点数	—	746	750	751
全国規模別 完成工事高 5千万円~1億円	会社数	—	28,685社	28,621社	26,671社
	順位	—	798位	967位	120位
	割合	—	上位2.8%	上位3.4%	上位0.4%
	平均点数	—	755	756	755
大阪府内	会社数	—	7,930社	8,155社	8,139社
	順位	—	259位	298位	130位
	割合	—	上位3.3%	上位3.6%	上位1.6%
	平均点数	—	748	752	755
市区町村別	会社数	—	271社	272社	263社
	順位	—	40位	39位	31位
	割合	—	上位14.4%	上位14.0%	上位11.5%
	平均点数	—	812	829	834

※一般財団法人 建設業情報管理センターにて、平成28年10月7日までに公表されたデータを基に算出しています。
 ※基準決算が1年に満たない場合は、Y点が0点となります。



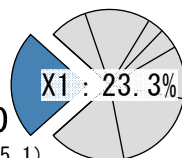
(金額単位：千円)

項目	4期前 (データなし)	3期前 (データなし)	前々期 (平成26年6月30日)	前期 (平成27年6月30日)	【直近】 (平成28年6月30日)
固定資産	—	—	33,922	23,041	27,255
流動負債	—	—	8,933	11,493	7,227
固定負債	—	—	28,357	29,278	21,905
資本金	—	—	100,000	100,000	100,000
自己資本	—	—	106,676	107,871	109,816
利益剰余金	—	—	6,676	7,871	9,816
総資産	—	—	143,967	148,644	138,949
売上高	—	—	259,004	180,138	200,593
売上総利益	—	—	130,472	117,487	119,535
受取利息配当金	—	—	22	20	718
支払利息	—	—	0	0	0
経常利益	—	—	3,720	1,717	2,916
営業キャッシュフロー	—	—	7,713	-1,595	9,350

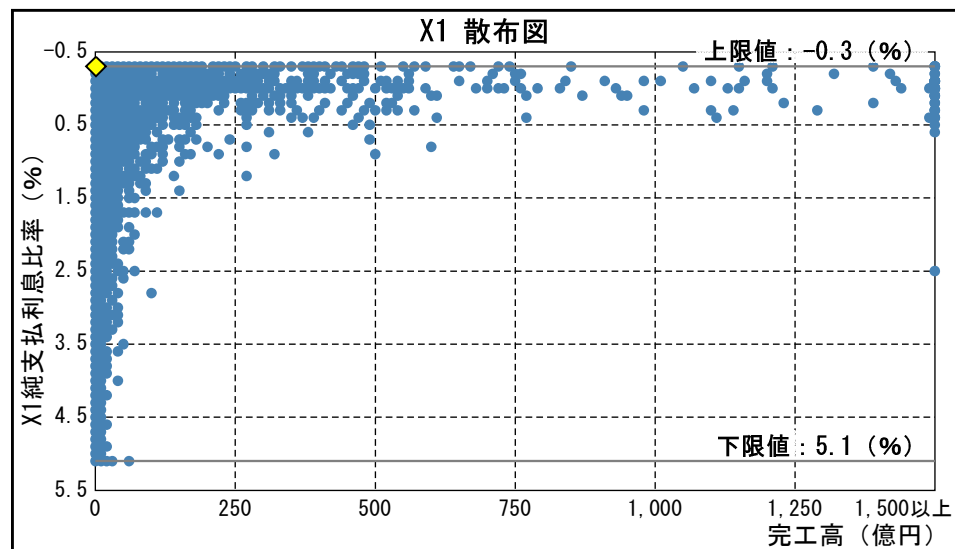
※平成20年経審からの項目です。

X1 純支払利息比率

支払利息(0) - 受取利息配当金(718) $\times 100 = -0.300$
 売上高(200,593) (上限: -0.3 下限: 5.1)

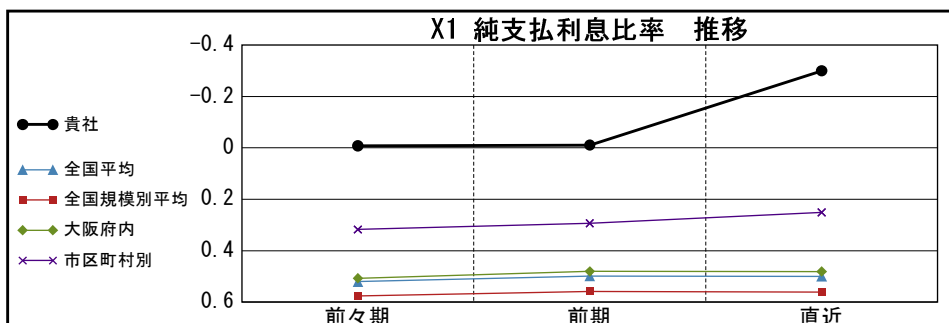


純支払利息(=支払利息-受取利息配当金 実質的な利息負担額)が売上高に対してどのくらいの比率になっているかを示す指標です。企業の負債に対する抵抗力を示しています。
 この指標は、有利子負債の期中の平均残高、借入利率の違いを反映しています。自己資本が大きく、有利子負債に依存していない会社ほど良い点数になりますが、期中における売上債権並びに未成工事支出金と仕入債務並びに未成工事受入金とのバランスを考えた資金運用ができていのかどうかや低い金利で資金調達できる能力があるかどうかなど財務運営の巧拙でも差が生じます。
 支払利息(借入金利息等)より受取利息及び配当金(預貯金利息、貸付金利息、有価証券利息、配当金等)の金額が多いほど低い数値となり、高評価になります。Y点に占める割合は23.3%で、一番影響が大きい指標です。



純支払利息比率		前々期 (平成26年6月30日)	前期 (平成27年6月30日)	【直近】 (平成28年6月30日)
X1		-0.008	-0.011	-0.300
(前年との増減)		-	-0.003	-0.289
全国	会社数	144,255社	145,729社	144,920社
	順位	18,388位 (上位12.7%)	17,993位 (上位12.3%)	1位 (上位0.0%)
	平均点数	0.520	0.498	0.500
全国規模別 完成工事高 5千万円~1億円	会社数	28,685社	28,621社	26,671社
	順位	2,788位 (上位9.7%)	2,571位 (上位9.0%)	1位 (上位0.0%)
	平均点数	0.576	0.558	0.562
大阪府内	会社数	7,930社	8,155社	8,139社
	順位	998位 (上位12.6%)	1,029位 (上位12.6%)	1位 (上位0.0%)
	平均点数	0.507	0.480	0.481
市区町村別	会社数	271社	272社	263社
	順位	83位 (上位30.4%)	78位 (上位28.4%)	1位 (上位0.0%)
	平均点数	0.318	0.293	0.251

※一般財団法人 建設業情報管理センターにて、平成28年10月7日までに公表されたデータを基に算出しています。



得点率 (Y点・P点換算)

	X1	Y点換算 (X1 × (-77.7945))	P点換算 (Y点換算 × 0.2)
貴社	-0.300	23.338	4.668
上限値	-0.300	23.338	4.668
下限値	5.100	-396.752	-79.350
上限まで	0.000	0.000	0.000

X1をY点に換算するには、X1に傾き -77.7945 をかけます。
 X1をP点に換算するには、Y点換算したX1に定数 0.2 をかけます。

下限値 : 5.1 上限値 : -0.3



貴社 : -0.300

X1について、上限を100%、下限を0%としたとき、貴社の得点率は 100.0% となります。

純支払利息比率 (X1) は大きく減点されやすい科目ですが、現在貴社はY点で 23.338点 (満点) 加点されています。
 借入総額が11,622千円 (利率1%の場合) まで増加しても減点されません。

※X1 純支払利息比率についてのみの見解となります。他指標に影響を与える可能性がありますので、詳しくは弊社無料システムにて評価シミュレーションを行っていただくことをお勧めいたします。

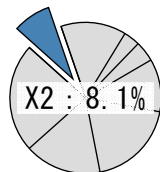
X2 負債回転期間

負債合計 (29, 133)

売上高 (200, 593) ÷ 12

= 1.743

(上限 : 0.9 下限 : 18)

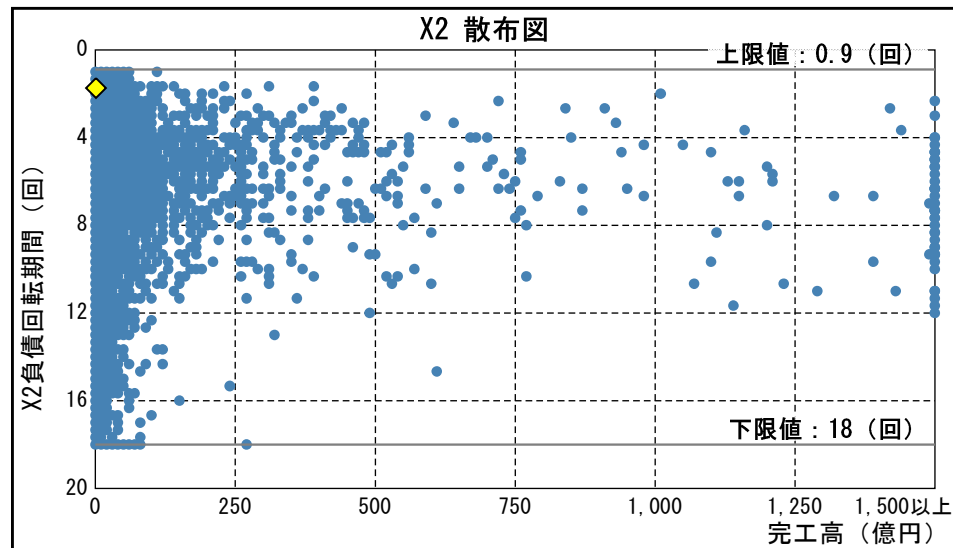


期末における負債総額 (=流動負債+固定負債) が月商の何ヶ月分になるかを示す指標です。

負債の回転期間が短い (売上高に比べ、負債が少ない) ほど負債を支払う能力があると考えられるため、数値が低いほど高評価になります。

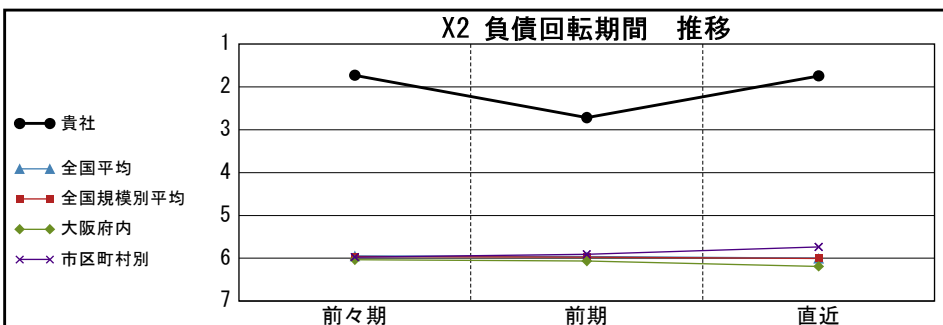
X1と同様、企業の負債に対する抵抗力を示しています。企業の負債、特に有利子負債を減らすことが「経審」では最も大切な企業行動です。安易な投資をしていないか、身の丈にあった投資かどうかなど常に自社の財務内容を確認し、徹底して負債の圧縮に努力しなければなりません。

Y点に占める割合は8.1%です。



負債回転期間		前々期 (平成26年6月30日)	前期 (平成27年6月30日)	【直近】 (平成28年6月30日)
X2		1.728	2.716	1.743
(前年との増減)		-	+0.988	-0.973
全国	会社数	144,255社	145,729社	144,920社
	順位	22,617位 (上位15.7%)	40,210位 (上位27.6%)	19,913位 (上位13.7%)
	平均点数	5.944	5.959	5.999
全国規模別 完成工事高 5千万円~1億円	会社数	28,685社	28,621社	26,671社
	順位	4,444位 (上位15.5%)	8,019位 (上位28.0%)	4,070位 (上位15.3%)
	平均点数	5.962	5.972	6.000
大阪府内	会社数	7,930社	8,155社	8,139社
	順位	1,462位 (上位18.4%)	2,372位 (上位29.1%)	1,193位 (上位14.6%)
	平均点数	6.035	6.067	6.188
市区町村別	会社数	271社	272社	263社
	順位	27位 (上位9.6%)	59位 (上位21.4%)	22位 (上位8.0%)
	平均点数	5.971	5.906	5.736

※一般財団法人 建設業情報管理センターにて、平成28年10月7日までに公表されたデータを基に算出しています。



得点率 (Y点・P点換算)

	X2	Y点換算 (X2 × (-8.4988))	P点換算 (Y点換算 × 0.2)
貴社	1.743	-14.813	-2.963
上限値	0.900	-7.649	-1.530
下限値	18.000	-152.979	-30.596
上限まで	0.843	7.165	1.433

X2をY点に換算するには、X2に傾き -8.49884 をかけます。

X2をP点に換算するには、Y点換算したX2に定数 0.2 をかけます。

下限値 : 18.0

上限値 : 0.9



貴社 : 1.743

X2について、上限を100%、下限を0%としたとき、貴社の得点率は 95.1% となります。

負債回転期間 (X2) は減点のみの科目ですが、現在貴社はY点で14.813点減点されています。

X2を最高点 (Y点で-7.649点) にするためには、

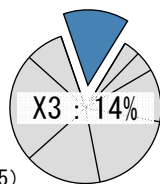
- ・ 現在200,593千円の売上高を388,440千円まで増やすか
- ・ 現在29,133千円の負債合計を14,089千円減らし15,044千円とすることにより達成できます。

※X2 負債回転期間についてのみの見解となります。他指標に影響を与える可能性がありますので、詳しくは弊社無料システムにて評点シミュレーションを行っていただくことをお勧めいたします。

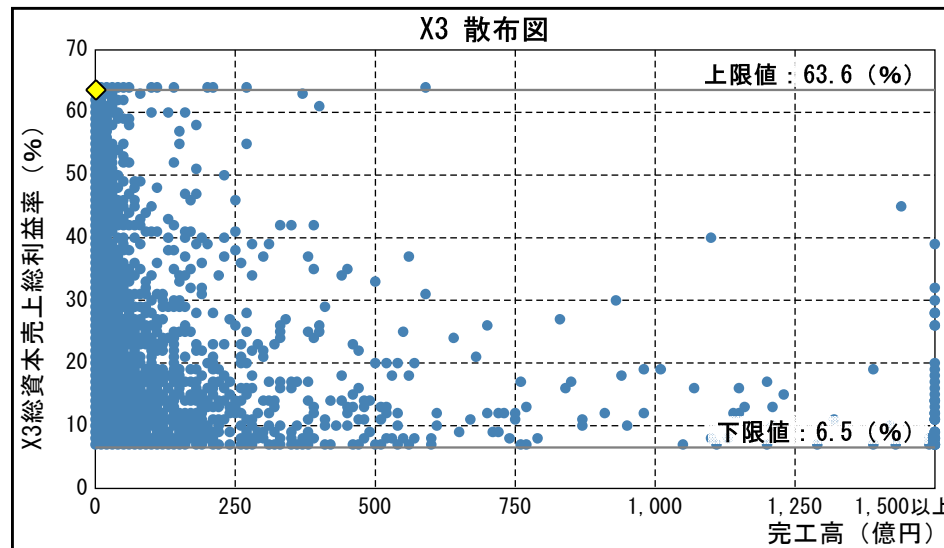
X3 総資本売上総利益率

$$\frac{\text{売上総利益 (119, 535)}}{\text{総資本 2期平均 (143, 797)}} \times 100 = 63.600$$

(上限: 63.6 下限: 6.5)

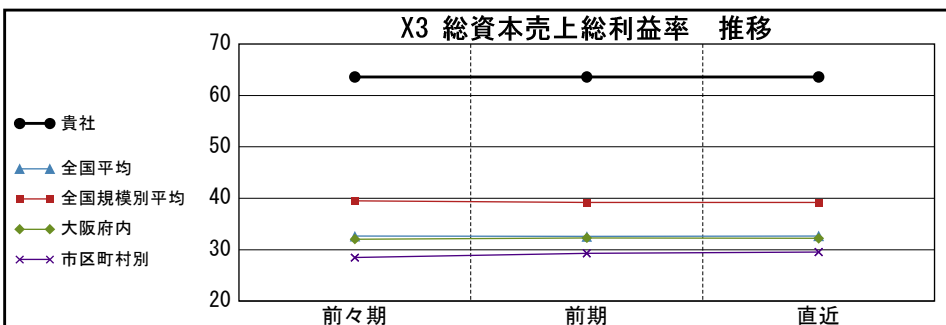


企業の調達した資本がどのくらいの売上総利益を獲得したかを示す指標です。この指標の数値が高い（総資本に比べ、売上総利益が多い）ほど資本を効率よく運用していると考えられ、高いほど高評価になります。この指標は、【売上総利益／売上高（売上総利益率）】×【売上高／総資本（総資本回転率）】に分解されます。売上総利益率は売上総利益の売上高に占める割合で、収益力の高さを示します。また、総資本回転率は総資本の何倍の売上があるかを表し、資本の効率的運用の度合いを示します。一般的に、高収益力の維持と資本の効率運用の両立は難しいといわれていますが、規模の小さい企業においては、この二つを両立している企業もあり、特に、規模の小さい企業においては最も大切な指標といえます。Y点に占める割合は14%です。



総資本売上総利益率		前々期 (平成26年6月30日)	前期 (平成27年6月30日)	【直近】 (平成28年6月30日)
X3		63.600	63.600	63.600
(前年との増減)		-	±0	±0
全国	会社数	144,255社	145,729社	144,920社
	順位	1位 (上位0.0%)	1位 (上位0.0%)	1位 (上位0.0%)
	平均点数	32.633	32.577	32.681
全国規模別 完成工事高 5千万円~1億円	会社数	28,685社	28,621社	26,671社
	順位	1位 (上位0.0%)	1位 (上位0.0%)	1位 (上位0.0%)
	平均点数	39.497	39.168	39.175
大阪府内	会社数	7,930社	8,155社	8,139社
	順位	1位 (上位0.0%)	1位 (上位0.0%)	1位 (上位0.0%)
	平均点数	32.055	32.301	32.217
市区町村別	会社数	271社	272社	263社
	順位	1位 (上位0.0%)	1位 (上位0.0%)	1位 (上位0.0%)
	平均点数	28.461	29.287	29.533

※一般財団法人 建設業情報管理センターにて、平成28年10月7日までに公表されたデータを基に算出しています。



得点率 (Y点・P点換算)

	X3	Y点換算 (X3 × 4.4167)	P点換算 (Y点換算 × 0.2)
貴社	63.600	280.903	56.181
上限値	63.600	280.903	56.181
下限値	6.500	28.709	5.742
上限まで	0.000	0.000	0.000

X3をY点に換算するには、X3に傾き 4.41672 をかけます。
X3をP点に換算するには、Y点換算したX3に定数 0.2 をかけます。

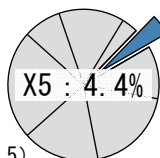


総資本売上総利益率 (X3) は大きく加点される科目ですが、現在貴社はY点で 280.903点 (満点) 加点されています。総資本 (当期) が227,252千円まで増加するか、売上総利益が91,455千円まで減少しても減点されません。

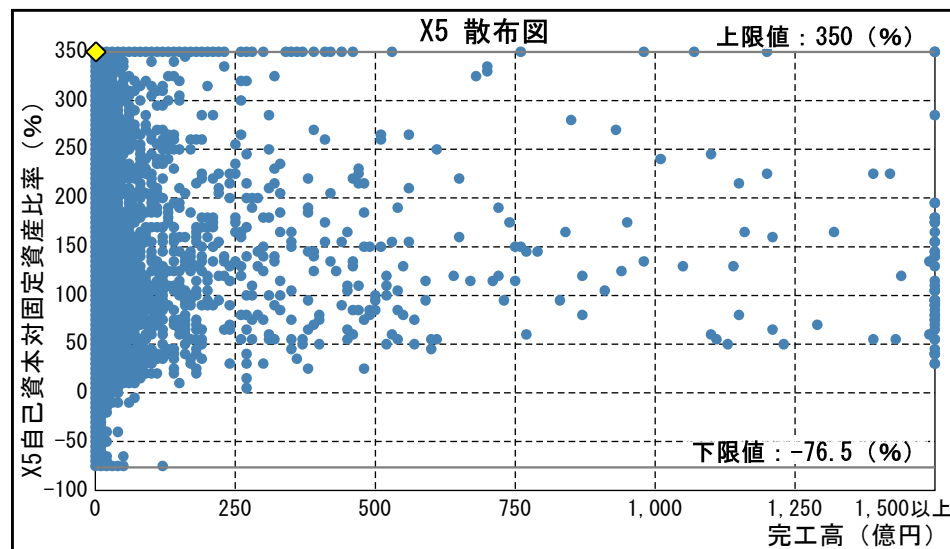
※X3 総資本売上総利益率についてのみの見解となります。他指標に影響を与える可能性がありますので、詳しくは弊社無料システムにて評点シミュレーションを行っていただくことをお勧めいたします。

X5 自己資本対固定資産比率

自己資本 (109,816)
 固定資産 (27,255)
 $\times 100 = 350.000$
 (上限 : 350 下限 : -76.5)

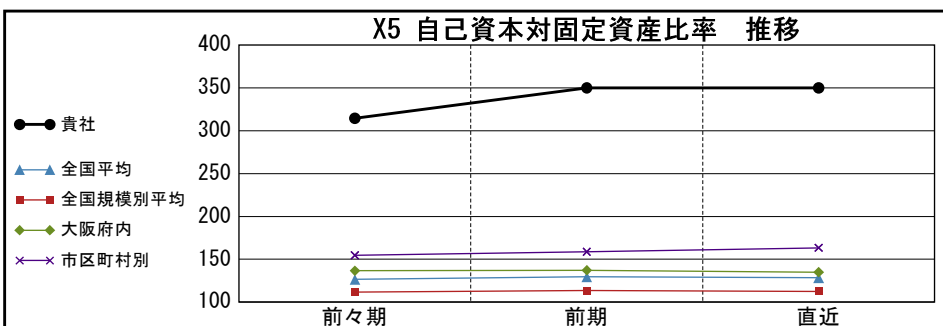


固定資産と自己資本の対応関係を示す指標です。固定資産の取得資金が自己資本(=純資産合計)によって調達されている(自己資本に比べ、固定資産が少ない)方が良いので、高いほど高評価になります。この指標は、財務内容の健全性を示しています。固定資産投資において、負債に依存しない企業体質の構築が必要です。「経審」では、特に負債の増加によるマイナス評価が大きいので、投資において身の丈にあった投資に押さえるよう努力しなければなりません。Y点に占める割合は4.4%です。



自己資本対固定資産比率		前々期 (平成26年6月30日)	前期 (平成27年6月30日)	【直近】 (平成28年6月30日)
X5		314.474	350.000	350.000
(前年との増減)		-	+35.526	±0
全国	会社数	144,255社	145,729社	144,920社
	順位	27,963位 (上位19.4%)	1位 (上位0.0%)	1位 (上位0.0%)
	平均点数	126.596	129.563	128.351
全国規模別 完工工事高 5千万円~1億円	会社数	28,685社	28,621社	26,671社
	順位	5,259位 (上位18.3%)	1位 (上位0.0%)	1位 (上位0.0%)
	平均点数	111.816	113.658	112.462
大阪府内	会社数	7,930社	8,155社	8,139社
	順位	1,839位 (上位23.2%)	1位 (上位0.0%)	1位 (上位0.0%)
	平均点数	136.547	137.272	135.017
市区町村別	会社数	271社	272社	263社
	順位	62位 (上位22.6%)	1位 (上位0.0%)	1位 (上位0.0%)
	平均点数	154.607	158.853	163.397

※一般財団法人 建設業情報管理センターにて、平成28年10月7日までに公表されたデータを基に算出しています。



得点率 (Y点・P点換算)

	X5	Y点換算 (X5 × 0.1840)	P点換算 (Y点換算 × 0.2)
貴社	350.000	64.411	12.882
上限値	350.000	64.411	12.882
下限値	-76.500	-14.078	-2.816
上限まで	0.000	0.000	0.000

X5をY点に換算するには、X5に傾き 0.18403 をかけます。
X5をP点に換算するには、Y点換算したX5に定数 0.2 をかけます。

下限値 : -76.5 上限値 : 350.0



貴社 : 350.000

X5について、上限を100%、下限を0%としたとき、貴社の得点率は 100.0% となります。

自己資本対固定資産比率 (X5) は加点幅の小さい科目ですが、現在貴社はY点で 64.411点 (満点) 加点されています。自己資本が95,393千円まで減少するか、固定資産が31,376千円まで増加しても減点されません。

※X5 自己資本対固定資産比率についてのみの見解となります。他指標に影響を与える可能性がありますので、詳しくは弊社無料システムにて評点シミュレーションを行っていただくことをお勧めいたします。

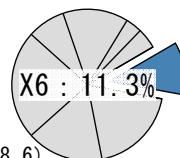
X6 自己資本比率

自己資本 (109,816)

総資本

$$\times 100 = 68.500$$

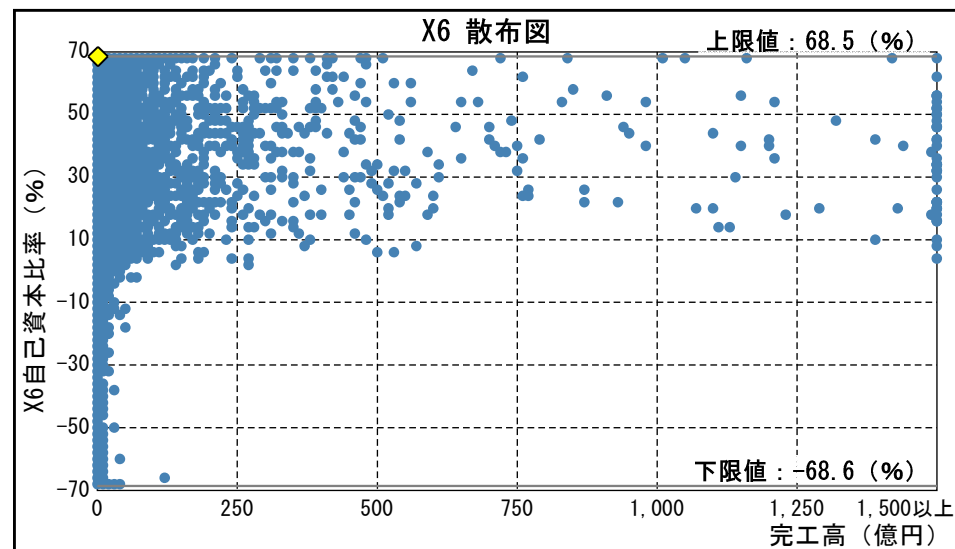
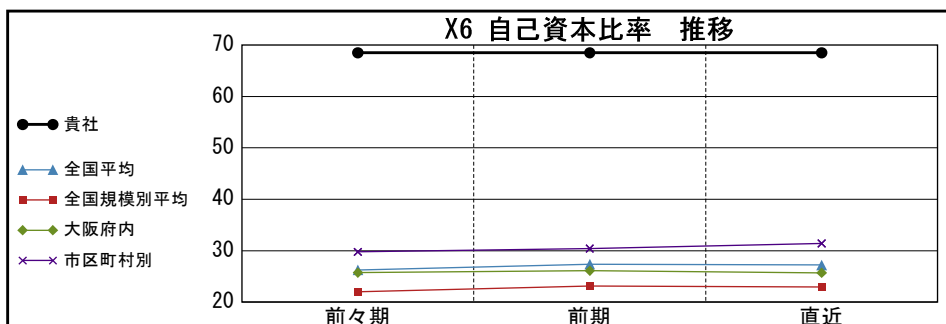
(上限 : 68.5 下限 : -68.6)



自己資本が総資本に占める割合を示す指標です。企業の運営は他人資本（負債）に頼らず自己資本で運営する方が良いので、数値が高いほど高評価になります。X5と同様、財務内容の健全性を示しています。数値が高いほど負債に依存しない企業活動ができているということになり、財務内容が健全であるといえます。逆に、数値が低いほど企業の運営資金が負債によって賄われていることになり、企業体力が無いと判断されます。自己資本の蓄積に努めましょう。Y点に占める割合は11.3%です。

自己資本比率		前々期 (平成26年6月30日)	前期 (平成27年6月30日)	【直近】 (平成28年6月30日)
X6		68.500	68.500	68.500
(前年との増減)		—	±0	±0
全国	会社数	144,255社	145,729社	144,920社
	順位	1位 (上位0.0%)	1位 (上位0.0%)	1位 (上位0.0%)
	平均点数	26.269	27.383	27.232
全国規模別 完成工事高 5千万円~1億円	会社数	28,685社	28,621社	26,671社
	順位	1位 (上位0.0%)	1位 (上位0.0%)	1位 (上位0.0%)
	平均点数	22.037	23.108	22.925
大阪府内	会社数	7,930社	8,155社	8,139社
	順位	1位 (上位0.0%)	1位 (上位0.0%)	1位 (上位0.0%)
	平均点数	25.725	26.099	25.712
市区町村別	会社数	271社	272社	263社
	順位	1位 (上位0.0%)	1位 (上位0.0%)	1位 (上位0.0%)
	平均点数	29.764	30.413	31.411

※一般財団法人 建設業情報管理センターにて、平成28年10月7日までに公表されたデータを基に算出しています。



得点率 (Y点・P点換算)

	X6	Y点換算 (X6 × 1.4890)	P点換算 (Y点換算 × 0.2)
貴社	68.500	101.994	20.399
上限値	68.500	101.994	20.399
下限値	-68.600	-102.143	-20.429
上限まで	0.000	0.000	0.000

X6をY点に換算するには、X6に傾き 1.48897 をかけます。
X6をP点に換算するには、Y点換算したX6に定数 0.2 をかけます。

下限値 : -68.6 上限値 : 68.5



貴社 : 68.500

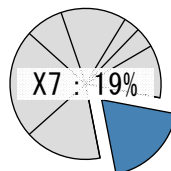
X6について、上限を100%、下限を0%としたとき、貴社の得点率は 100.0% となります。

自己資本比率 (X6) は加点科目 (-102.143点~101.994点) ですが、現在貴社はY点で101.994点 (満点) 加点されています。自己資本が95,180千円まで減少するか、総資本が160,315千円まで増加しても減点されません。

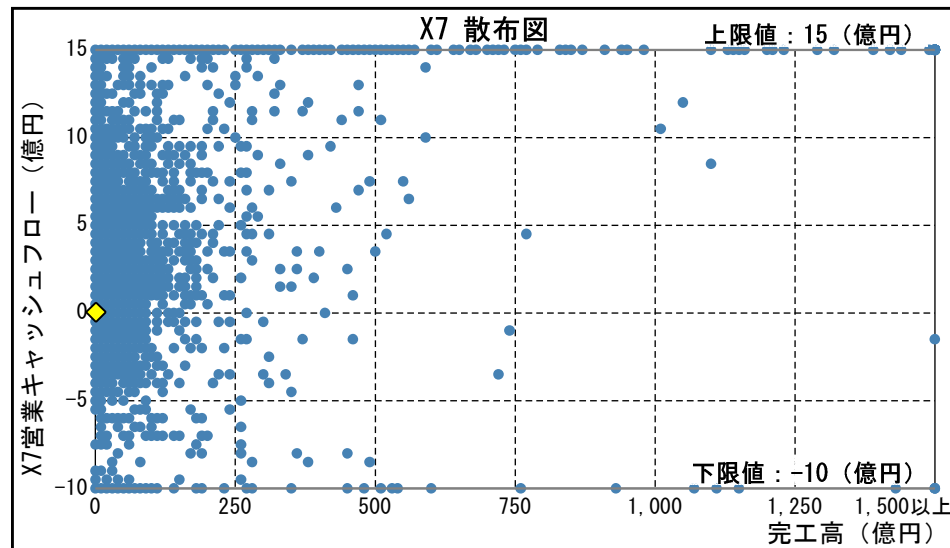
※X6 自己資本比率についてのみの見解となります。他指標に影響を与える可能性がありますので、詳しくは弊社無料システムにて評点シミュレーションを行っていただくことをお勧めいたします。

X7 営業キャッシュフロー

営業キャッシュフロー 2期平均(3,878) \div 1億 = **0.039**
 (上限: 15 下限: -10)

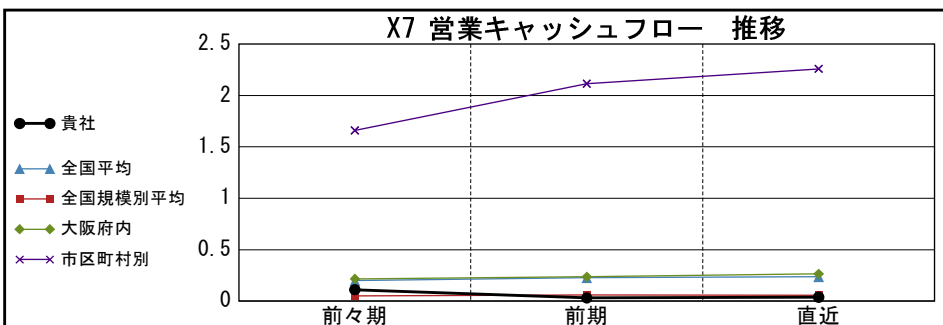


営業活動により獲得したキャッシュフローの大きさを1億円単位で示した指標です。高いほど高評価になります。絶対額評価のため企業規模がそのまま反映されます。大会社に大きく影響する指標であり、大会社が有利になります。
 営業キャッシュフロー＝経常利益＋減価償却実施額±引当金（流動資産・固定資産の貸倒引当金）増減額－法人税、住民税及び事業税±売掛債権（受取手形、完成工事未収入金）増減額±仕入債務（支払手形、工事未払金）増減額±棚卸資産（未成工事支出金、材料貯蔵品）増減額±受入金（未成工事受入金）増減額（連結を除く）
 Y点に占める割合は19%です。



営業キャッシュフロー		前々期 (平成26年6月30日)	前期 (平成27年6月30日)	【直近】 (平成28年6月30日)
X7		0.111	0.031	0.039
(前年との増減)		-	-0.080	+0.008
全国	会社数	144,255社	145,729社	144,920社
	順位	40,279位 (上位27.9%)	82,295位 (上位56.5%)	71,710位 (上位49.5%)
	平均点数	0.200	0.227	0.237
全国規模別 完成工事高 5千万円～1億円	会社数	28,685社	28,621社	26,671社
	順位	3,232位 (上位11.3%)	14,814位 (上位51.8%)	12,128位 (上位45.5%)
	平均点数	0.052	0.059	0.058
大阪府内	会社数	7,930社	8,155社	8,139社
	順位	2,119位 (上位26.7%)	4,276位 (上位52.4%)	3,554位 (上位43.7%)
	平均点数	0.216	0.237	0.265
市区町村別	会社数	271社	272社	263社
	順位	134位 (上位49.3%)	185位 (上位67.9%)	169位 (上位64.1%)
	平均点数	1.660	2.115	2.259

※一般財団法人 建設業情報管理センターにて、平成28年10月7日までに公表されたデータを基に算出しています。



得点率 (Y点・P点換算)

	X7	Y点換算 (X7×13.6851)	P点換算 (Y点換算×0.2)
貴社	0.039	0.534	0.107
上限値	15.000	205.277	41.055
下限値	-10.000	-136.851	-27.370
上限まで	14.961	204.743	40.949

X7をY点に換算するには、X7に傾き 13.68514 をかけます。
 X7をP点に換算するには、Y点換算したX7に定数 0.2 をかけます。

下限値: -10.0 上限値: 15.0

得点率 40.2%

貴社: 0.039

X7について、上限を100%、下限を0%としたとき、貴社の得点率は 40.2% となります。

営業キャッシュフロー (X7) は大きく加点される大企業向けの科目 (-136.851点 ~ 205.277点) ですが、現在貴社はY点で0.534点加点されています。

X7を最高点 (Y点で205.277点) にするためには、
 ・【参考】営業キャッシュフロー (当期) を2,992,245千円増やして3,001,595千円にすることで達成できます。

※X7 営業キャッシュフローについてのみの見解となります。他指標に影響を与える可能性がありますので、詳しくは弊社無料システムにて評点シミュレーションを行っていただくことをお勧めいたします。