



## マンション 入館システム

### ■ セキュリティの強化

- ・来訪者の入館はマンション住民様が解除ボタンを押さないと、一切入れません。
- ・入館の際、ネットワークカメラで訪問者の画像履歴を防犯対策として保存します。

### ■ 安全・安心・かんたん入館

- ・ICカードをカードリーダーにタッチし入館します。



インターフォン ICカードリーダー

**【居住者が入館する場合】**  
 \* ICカードをカードリーダーにタッチしドアをオープンさせます。

**【ICカード】**

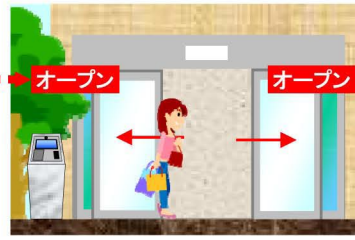
**【管理事務所からもオープン】**  
 \* 集金や宅配便などがこられた場合など

**【管理事務所】**

インターフォンをプッシュすると、管理事務所に繋がります。

※管理員が『解錠ボタン』を押すとドアがオープンします。

### 【訪問者が入館する場合】



### ① 入館する をプッシュします。

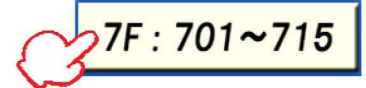
#### オプション

※ネットワークカメラにより、訪問者の画像履歴を保存します。



### ② 訪問先の階のボタンをプッシュします。

例：701号室 伊藤さんのところへ訪問



### ③ 訪問先のお部屋番号と名前のボタンをプッシュします。



701号室 伊藤さん

ハイ、伊藤ですどうぞ入って下さい。

通話後『\*』を押してドアをオープンさせてください。

※写真はイメージですので、実際とは異なります。