

# 駐車場リモコン不要チェンゲート入場システム

## システム特徴

1. リモコン不要【スマホ・ガラケーの使用】
2. 通話料不要（但し、専用の電話回線が必要です）

**!** 車を止めて、電話してください。

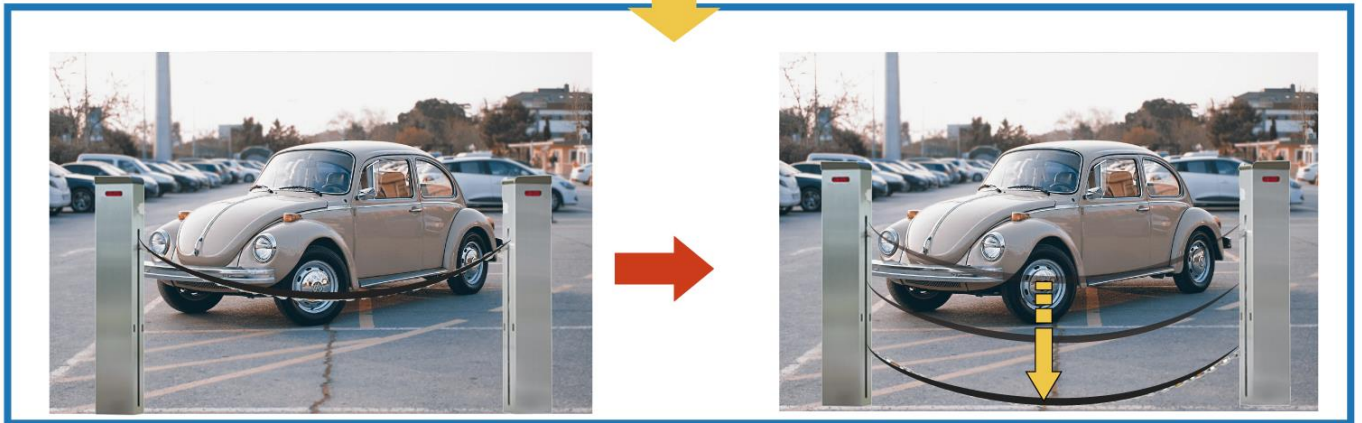
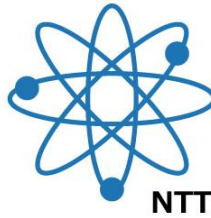


指定電話番号  
(チェンゲート OPEN 専用)

OR

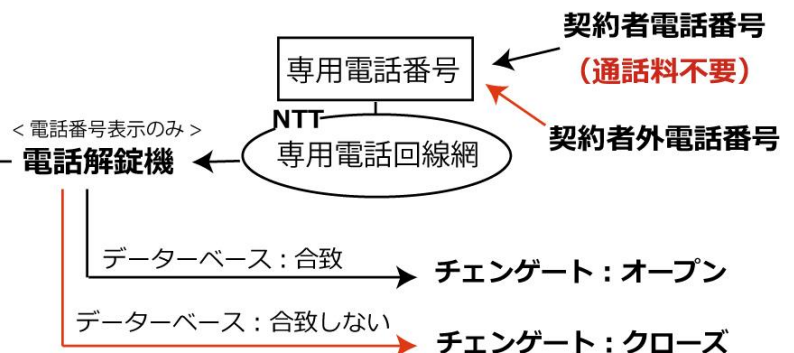


※1 (短縮番号)  
(チェンゲート OPEN 専用)



## データベース

契約電話番号 001 (スマホ・ガラケー)
契約電話番号 002 (スマホ・ガラケー)
契約電話番号 003 (スマホ・ガラケー)
契約電話番号 004 (スマホ・ガラケー)



# 駐車場リモコン不要及び チェンゲート&シャッター切替入場システム

## システム特徴

1. リモコン不要【スマホ・ガラケーの使用】
2. 通話料不要（但し、専用の電話回線が必要です）
3. 定時にチェンゲートとシャッター切替【ラッシュ時：チェンゲート】  
【通常時間：グリルシャッター】

**!** 車を止めて、電話してください。



OR

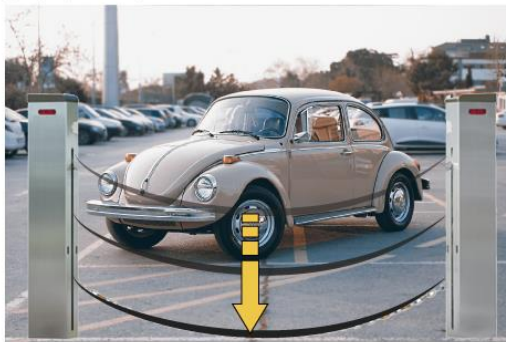


指定電話番号  
(チェンゲート OPEN 専用)



※1 (短縮番号)  
(チェンゲート OPEN 専用)

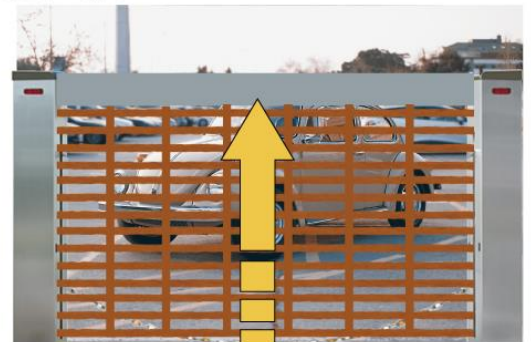
昼間：6時～22時  
ラッシュ時



自動切替



夜間：22時～6時  
通常時間



駐車場契約者 (スマホ・携帯) 1
駐車場契約者 (スマホ・携帯) 2
駐車場契約者 (スマホ・携帯) 3
駐車場契約者 (スマホ・携帯) N

指定電話番号  
(通話料不要)

電話解錠器

グリルシャッター
指定時間：オープン
同時間：クローズ

OR

チェンゲート
同時間：クローズ
指定時間：オープン

# 電話解錠機 NTUR-3100



## 1 特徴

- ① リモコン不要です。
- ② 契約者からの電話コールで、解錠します。
- ③ 通話料が不要です。【但し、専用の電話回線が必要です】
- ④ 契約者番号最大登録件数：989 件

## 2 付属品

ACアダプター 1個 DC12V 1.5A

## 3 仕様

### 使用環境

動作温度範囲・・・-10℃～60℃(氷結および結露の無い事)

### 電源部

電源電圧・・・AC100V ±5%

電源周波数・・・50 / 60Hz

消費電力・・・約2W

### リレー部

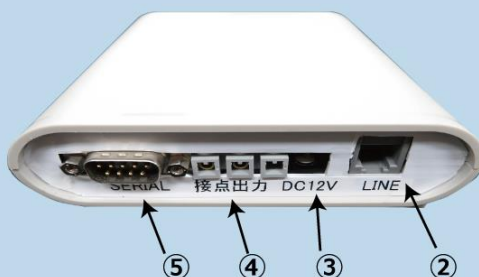
接点定格・・・0.3A@125VAC、1.0A@30VDC

### 寸法及び重量

外形・・・W110mm X D140mm X H35

重量・・・約500g (ACアダプタ含まず)

## 4 機器外観



- ① POWER、電源表示LED
- ② LINE、電話回線挿し込み
- ③ DC IN、ACアダプタ挿し込み
- ④ RS-232C、PC接続用 D-サブ・コネクタ (オス)
- ⑤ RELAY、リレー出力端子

## 5 機器動作

- ・電話解錠機 NTUR-3100 に登録されている発信者番号からの電話が着信すると、電話を取らずに リレー回路が動作して解錠信号を出力します。
  - ・発信者の電話機から電話解錠機に電話をかけ、呼出音が聞こえた時点で電話解錠機のリレー回路が動作しますので、電話を切って下さい。
  - ・そのまま呼び出しを続けていると、10回の呼出音(約30秒間)で電話解錠機が一旦電話を取って直に電話を切ります。
  - ・この時点で、話し中音が聞こえて通話料金がかかりますので、必ず呼出音10回以内に電話をお切り下さい。
- \* 発信者側の電話機は“発信者番号通知する”に設定するか、電話番号の先頭に“186”を付けて発信する必要があります。